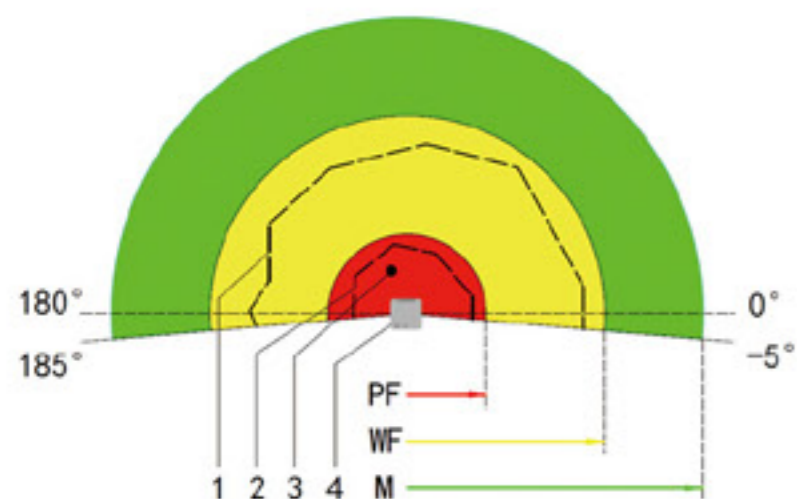


防区配置

PROTECTION AREA CONFIGURATION



标识	含义	备注
1	配置的告警区域轮廓	通过配置软件配置
2	配置的保护区域轮廓	通过配置软件配置
3	保护区域内的障碍物或人	最小检测物体直径 7cm
4	LSPD 型安全激光扫描仪	
PF	最大保护区域	7m@1.8%反射率
WF	最大告警区域	15m@20%反射率
M	最大测量范围	50m@100%反射率

规格型号 SPECIFICATIONS

LSPD-□□ 19 □A/□□ F

防护罩 (不需要时省略)

安装支架代码 (不需要时省略):

SZ- 水平安装

CZ- 垂直安装

LZ-L 型支架安装

每个区域组包含 1 个保护区域 (2 路 PNP 输出) 和 1 个告警区域 (1 路 PNP 输出)

A-4 区域组, B-8 区域组, C-16 区域组

扫描角度: 190°

保护距离: 40-4 米, 50-5 米, 60-6 米, 70-7 米

LSPD 系列安全激光扫描仪

技术参数 TECHNICAL PARAMETERS

安全等级	Type3 (IEC 61496), PLd (ISO 13849)			
执行标准	2006/42/EC(机械安全指令)	2004/108/EC(EMC 指令 IEC 61496-1)	IEC 61496-3	ISO 13849-1
光学特性	扫描角度范围	190°	角度分辨率	0.36°
	保护区域最大半径	4m/5m/6m/7m (1.8%反射率)	告警区域最大半径	15m (20%反射率)
	最小检测物体	保护区域内 7cm, 告警区域内 15cm	最大测量误差	10cm*
	激光光源	波长 905nm, 一类激光产品		
环境特性	环境温度	工作	-10°C ~ 55°C (无结霜及凝露)	
		存储	-40°C ~ 70°C	
环境特性	环境湿度	工作	35%RH ~ 85%RH	
		存储	35%RH ~ 95%RH	
	抗光干扰	白炽灯: 最大 1500Lux, 光源与扫描平面夹角 > ±5°		
	抗振动	频率 10Hz ~ 55Hz; 振幅: 0.35±0.05 mm; 扫描次数: 三轴, 每轴 20 次		
	抗冲击	加速度 10g; 脉冲持续时间: 16 ms; 碰撞次数: 三轴, 每轴 1000±10 次		
	防护等级	IP65		
电气特性	工作电压	DC24V±20%	功耗	< 10W (输出端无负载)
	响应时间	80ms (2 次扫描) ~ 640ms (16 次扫描), 默认 80ms		
电气特性	安全输出 (OSSD)	PNP×2 (负载能力最大 200mA, 残压小于 2V), 过流保护, 容性负载 ≤ 22nF		
	告警输出 (ALARM)	PNP×1 (负载能力最大 200mA, 残压小于 2V), 过流保护		
附加功能	上电启动时间	典型值 10s	电缆长度	≤ 50m
	外部设备监控 (EDM)	外接继电器或接触器负载时, 监控负载常闭触点的状态		
	区域组切换	四组外部输入信号 (Z1、Z2、Z3、Z4) 实现多区域组的切换		
	复位功能	可配置为自动或手动复位, 默认自动复位		

*强反射率背景追加误差 20cm

地址: 山东济宁高新区产学研基地 A3 电话: 0537-2168110 0537-2338345

网址: <http://www.sdkeli.com> 邮箱: shichang@sdkeli.com



LSPD 型安全激光扫描仪

国内首款安全激光扫描仪

国内首款安全激光扫描仪

LSPD 型安全激光扫描仪

安全可靠

- 国内首款安全激光扫描仪，性能达到国际先进水平；
- 符合标准IEC 61496 Type3 和ISO 13849 PLd 安全要求；
- EMC 设计和严酷测试，确保产品在复杂恶劣的电磁环境下稳定可靠工作。
- 窄带滤波技术，抗光干扰能力强；
- 1类激光产品，对人眼安全；

保护区

- 最大扫描半径15米、角度190°；
- 检测精度高，角度分辨率0.36°，保护区内可靠探测直径7cm的物体；

操作简单、快捷

- 用户可通过连接电脑，将扫描仪防区配置为所需形状；
- 响应速度快，1秒可测量25000次，默认响应时间80ms；



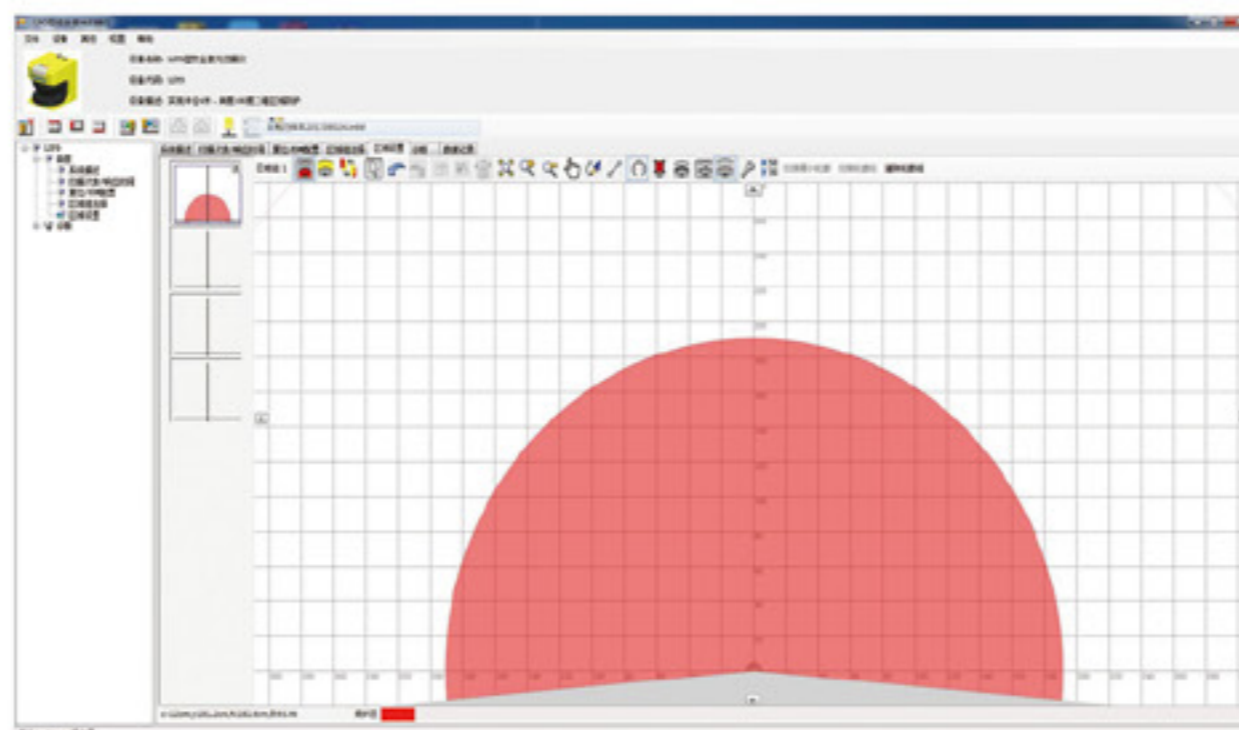
产品介绍

LSPD 型安全激光扫描仪基于光学二维扫描和激光测距原理，实现半径最大15米、角度190°的二维区域防护。扫描仪的防区包括保护区和告警区域。保护区最大半径有4米、5米、6米、7米四种型号可选，可靠探测反射率低至1.8%的深黑色物体；告警区半径最大15米，可靠探测反射率20%以上的物体。用户可根据实际防护需求，将扫描仪的保护/告警区域配置为任意复杂、不规则形状。用户最多可设置16个区域组，并通过外部输入信号实现多区域组的互换。

产品组成

LSPD系统包括扫描仪、电源线、配置线和配置软件。

配置软件 CONFIGURATION SOFTWARE



轻松进行复杂的区域设定

- (1) 适用Windows系统，对内存、硬盘需求小；
- (2) 界面友好、操作方便，用户入门快；
- (3) 最多可选16个区域组，每个区域组可设置一个防护区、一个告警区；
- (4) 防护区绘制简单、修改方便，绘图工具与环境轮廓自动扫描相结合可绘制任意复杂、不规则的防护区；
- (5) 可检测防护窗脏污状态并校准更换后光学窗口；
- (6) 周围环境轮廓实时监测及数据精准显示；

应用场景 APPLICATION SCENARIO



LSPD 型安全激光扫描仪

